

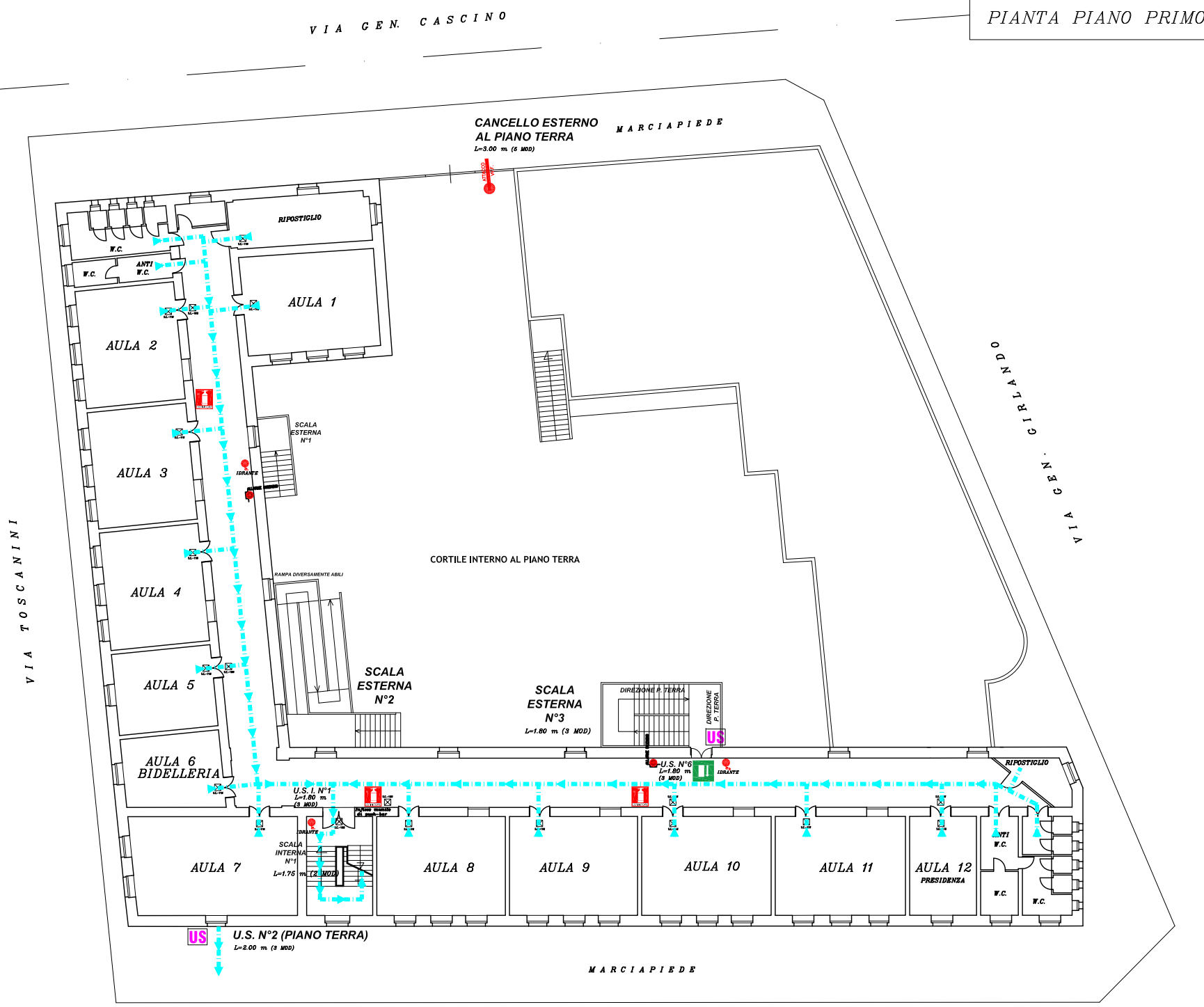
# ISTITUTO COMPRENSIVO "Luigi Pirandello"

## Plesso: "Saliceto"

Via V. Veneto angolo Via Toscanini  
COMISO (RG)

PIANTA PIANO PRIMO

PERCORSI E ACCESSI INGRESSO-USCITA  
ANNO SCOLASTICO 2024-25



### NUMERI PER CHIAMATE DI SOCCORSO

EVENO	CHI CHIAMARE	N. TELEFONO
Incendio, Crollo	VIGILI DEL FUOCO	115
Ordine Pubblico	CARABINIERI	112
	POLIZIA	113
	POLIZIA MUNICIPALE	0932.748269
Infortunio	EMERGENZA SANITARIA	118
	PRONTO SOCCORSO	0932.721280
	GUARDIA MEDICA	0932.729595/0932.961186
Calamità	PROTEZIONE CIVILE	0932.721141

### SERVIZIO GESTIONE EMERGENZE

LIVELLO FUNZIONALE	NOMINATIVO
Dirigente Scolastico	Prof.ssa Francesca Lauria

Responsabile del Servizio di Prevenzione e Protezione (R.S.P.P.)  
Dott. Ing. Maria Pennisi