

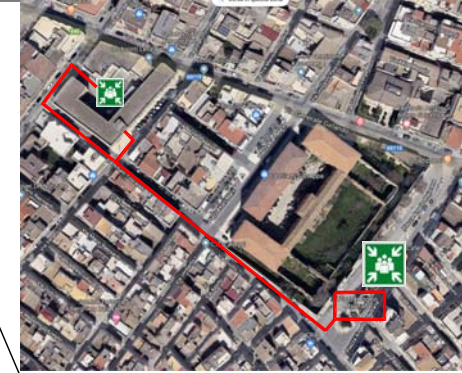
# ISTITUTO COMPRENSIVO "Luigi Pirandello"

## Plesso: "Saliceto"

Via V. Veneto angolo Via Toscanini  
COMISO (RG)

VIA GEN. CASCINO

PIANTA PIANO TERRA E PIANO RIALZATO



PIANO DI EVACUAZIONE E VALUTAZIONE  
DEL RISCHIO INCENDI  
ai sensi del D.Lgs. 81/08 e s.m.i. e  
D.M. 10/03/98

### LEGENDA E CARTELLONISTICA

- AREA DI RACCOLTA
- USCITA DI EMERGENZA
- INDICATORE USCITA DI EMERGENZA
- CASSETTA PRONTO SOCCORSO
- ESTINTORE
- LANCIA ANTINCENDIO / NASPO
- TEL. PER CHIAMATA DI EMERGENZA
- PULSANTE MANUALE DI ALLARME
- VOI SIETE QUI
- QUADRO ELETTRICO
- INTERRUTTORE ELETTRICO GENERALE
- TENSIONE ELETTRICA PERICOLOSA
- ATTACCO VV.F. UNI70
- ILLUMINAZ. EMERGENZA NON PERMANENTE
- PERCORSO DI ESODO (INDICAZIONE COLORE)

### NUMERI PER CHIAMATE DI SOCCORSO

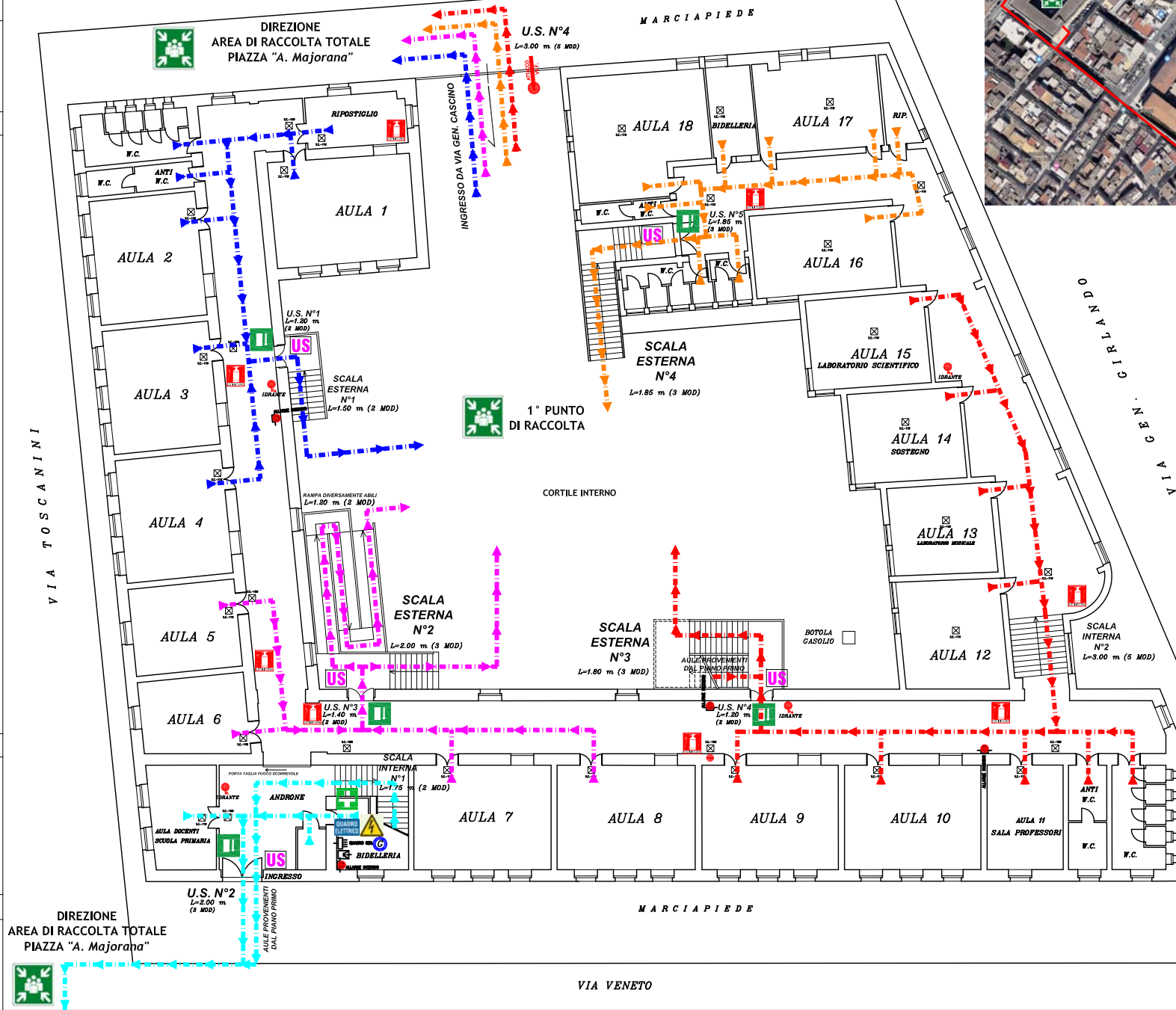
EVENTO	CHI CHIAMARE	N. TELEFONO
Incendio, Crallo	VIGILI DEL FUOCO	115
Ordine Pubblico	CARABINIERI	112
	POLIZIA	113
Infortunio	POLIZIA MUNICIPALE	0932.748269
	EMERGENZA SANITARIA	118
	PRONTO SOCCORSO	0932.721280
	GUARDIA MEDICA	0932.729595/0932.961186
Calamità	PROTEZIONE CIVILE	0932.721141

### SERVIZIO GESTIONE EMERGENZE

LIVELLO FUNZIONALE	NOMINATIVO
Dirigente Scolastico	Prof.ssa Francesca Lauria

Responsabile del Servizio di  
Prevenzione e Protezione (R.S.P.P.)

Dott. Ing. Maria Pennisi



DIREZIONE  
AREA DI RACCOLTA TOTALE  
PIAZZA "A. Majorana"



VIA VENETO

VIA GEN. CASCINO