

ISTITUTO COMPRENSIVO "Luigi Pirandello"

Plesso: "Saliceto"

Via V. Veneto angolo Via Toscanini
COMISO (RG)

VIA GEN. CASCINO

PIANTA PIANO PRIMO



VIA GEN. CASCINO
VIA TOSCANINI

PIANO DI EVACUAZIONE E VALUTAZIONE
DEL RISCHIO INCENDI
ai sensi del D.Lgs. 81/08 e s.m.i. e
D.M. 10/03/98

LEGENDA E CARTELLONISTICA

- AREA DI RACCOLTA
- USCITA DI EMERGENZA
- INDICATORE USCITA DI EMERGENZA
- CASSETTA PRONTO SOCCORSO
- ESTINTORE
- LANCIA ANTINCENDIO / NASPO
- TEL. PER CHIAMATA DI EMERGENZA
- PULSANTE MANUALE DI ALLARME
- VOI SIETE QUI
- QUADRO ELETTRICO
- INTERRUTTORE ELETTRICO GENERALE
- TENSIONE ELETTRICA PERICOLOSA
- ATTACCO VV.F. UNI70
- ILLUMINAZ. EMERGENZA NON PERMANENTE
- PERCORSO DI ESODO (INDICAZIONE COLORE)

NUMERI PER CHIAMATE DI SOCCORSO

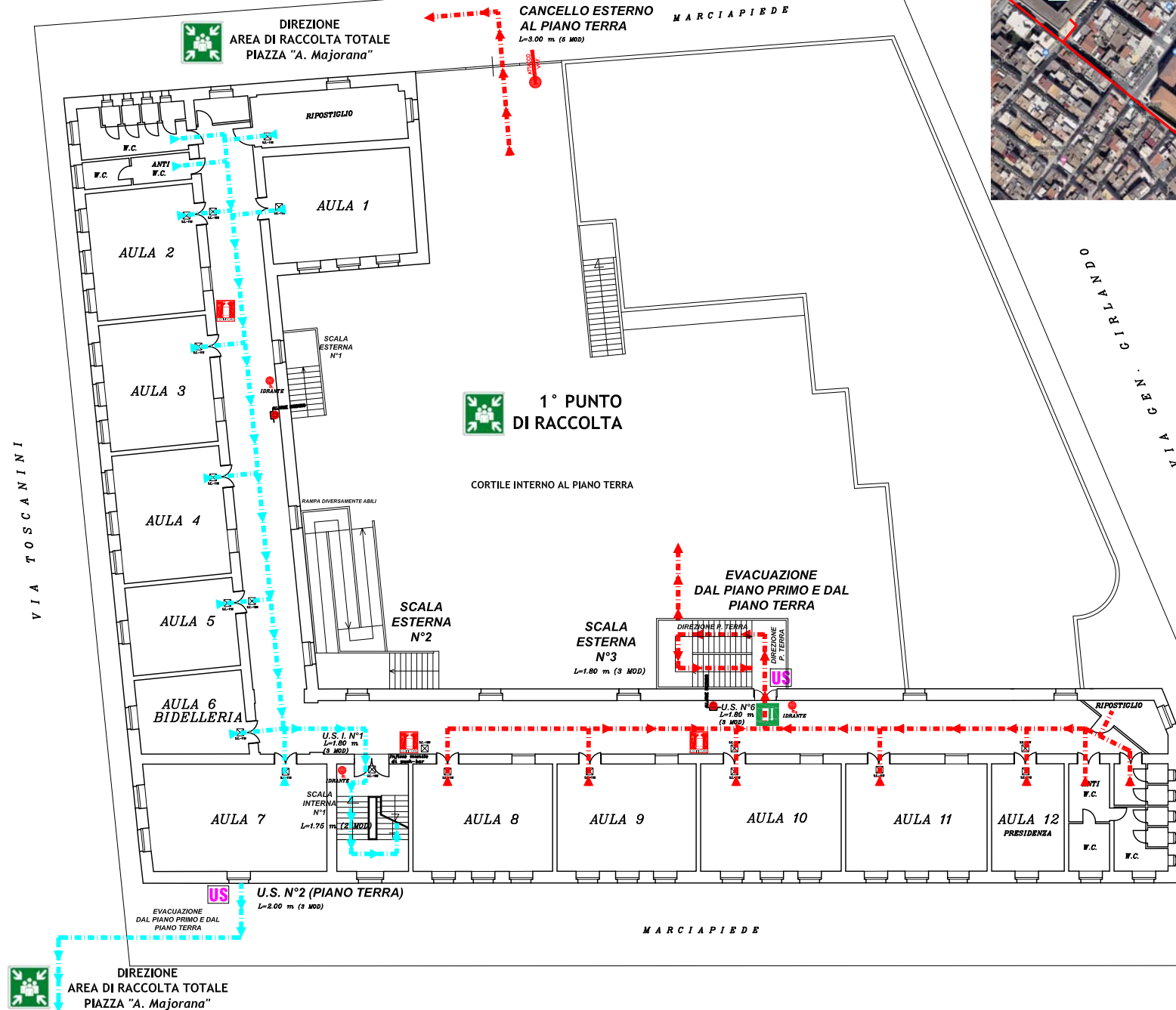
EVENTO	CHI CHIAMARE	N. TELEFONO
Incendio, Cratlo	VIGILI DEL FUOCO	115
Ordine Pubblico	CARABINIERI	112
	POLIZIA	113
	POLIZIA MUNICIPALE	0932.748269
Infortunio	EMERGENZA SANITARIA	118
	PRONTO SOCCORSO	0932.721280
	GUARDIA MEDICA	0932.729595/0932.961186
	Calamità	PROTEZIONE CIVILE

SERVIZIO GESTIONE EMERGENZE

LIVELLO FUNZIONALE	NOMINATIVO
Dirigente Scolastico	Prof.ssa Francesca Lauria

Responsabile del Servizio di
Prevenzione e Protezione (R.S.P.P.)

Dott. Ing. Maria Pennisi



DIREZIONE
AREA DI RACCOLTA TOTALE
PIAZZA "A. Majorana"

MARCIAPIEDE

DIREZIONE
AREA DI RACCOLTA TOTALE
PIAZZA "A. Majorana"