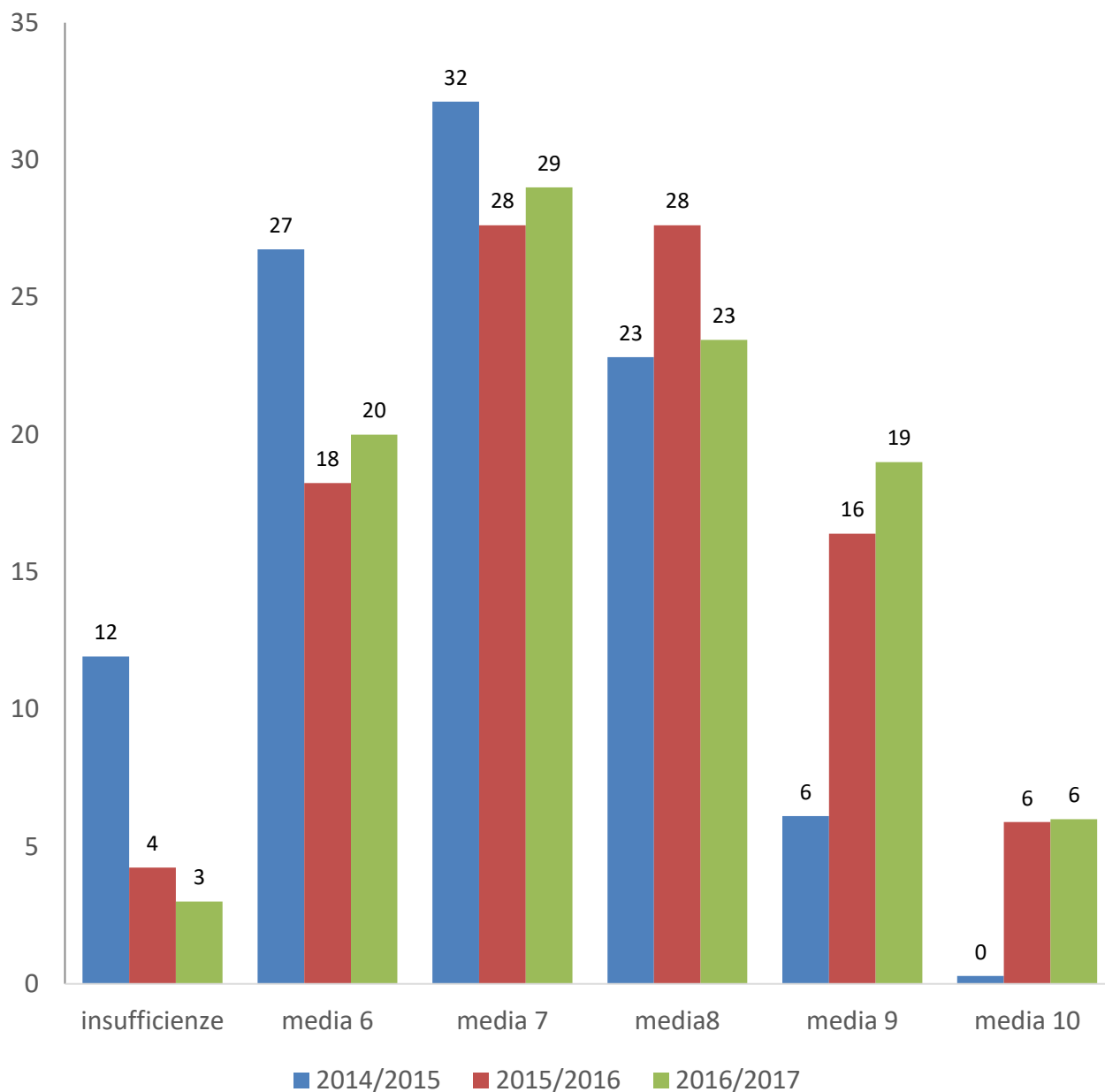


Confronto distribuzione media voti negli ultimi tre anni (totale classi) in percentuale

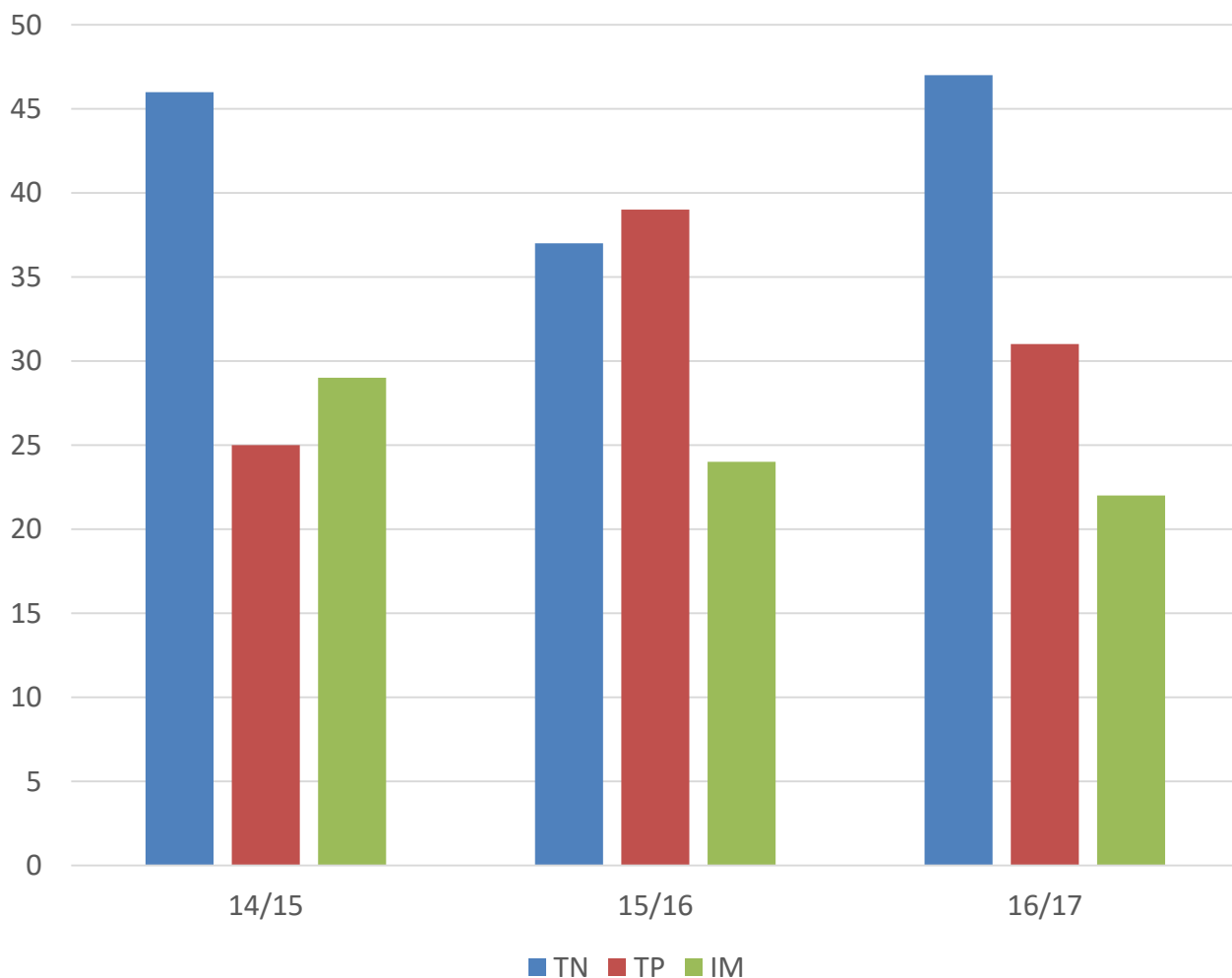


Nell'arco dell'ultimo triennio le insufficienze sono diminuite del 9%, i 6, i 7 del 10%, mentre sono aumentate le percentuali dei 9 e 10.

Pertanto sono diminuiti gli insuccessi e la distribuzione dei voti risulta più uniforme.

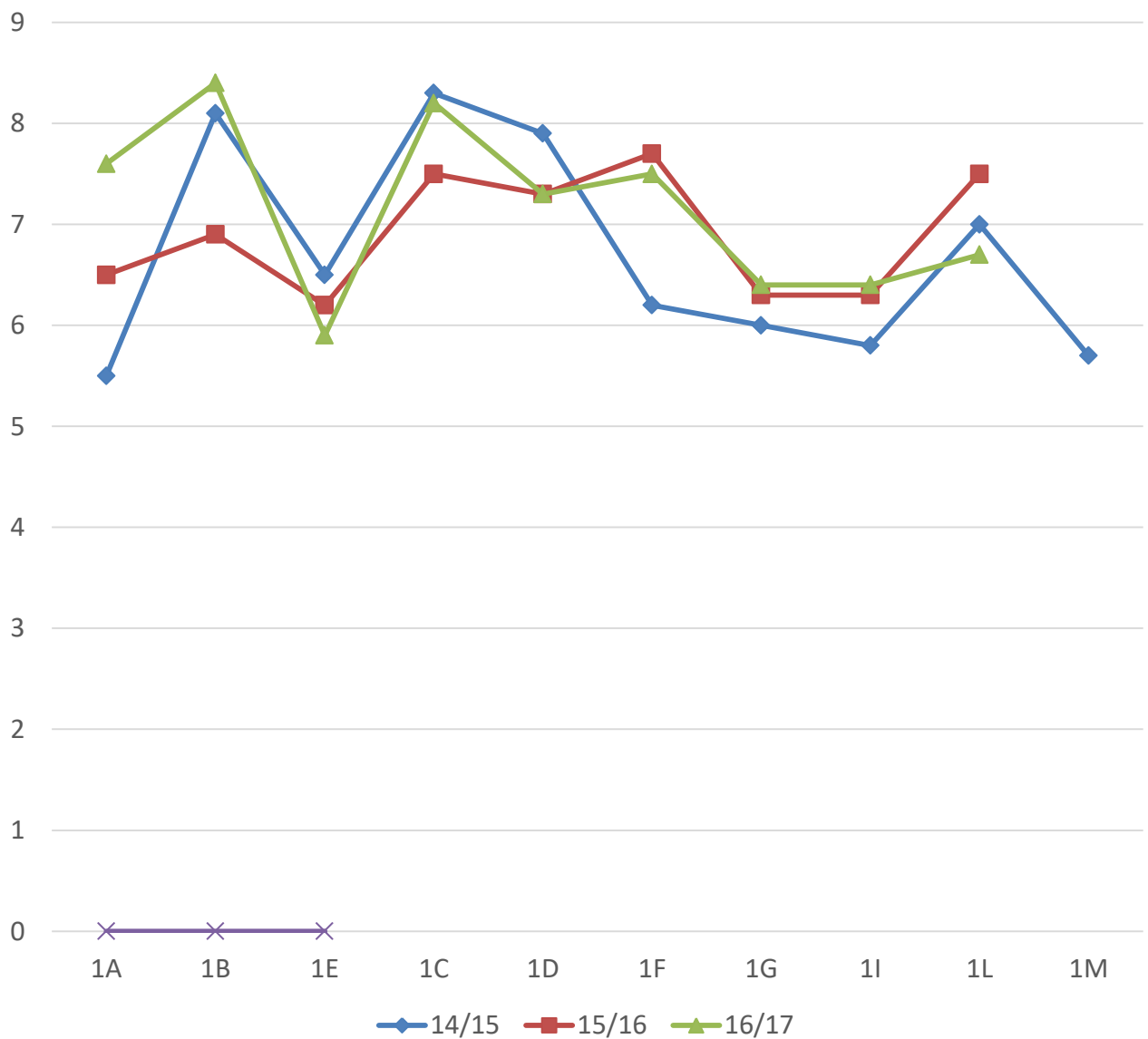
Classi prime
Confronto insufficienze per indirizzo
Ultimo triennio
(in percentuale)

Insufficienze nelle prime



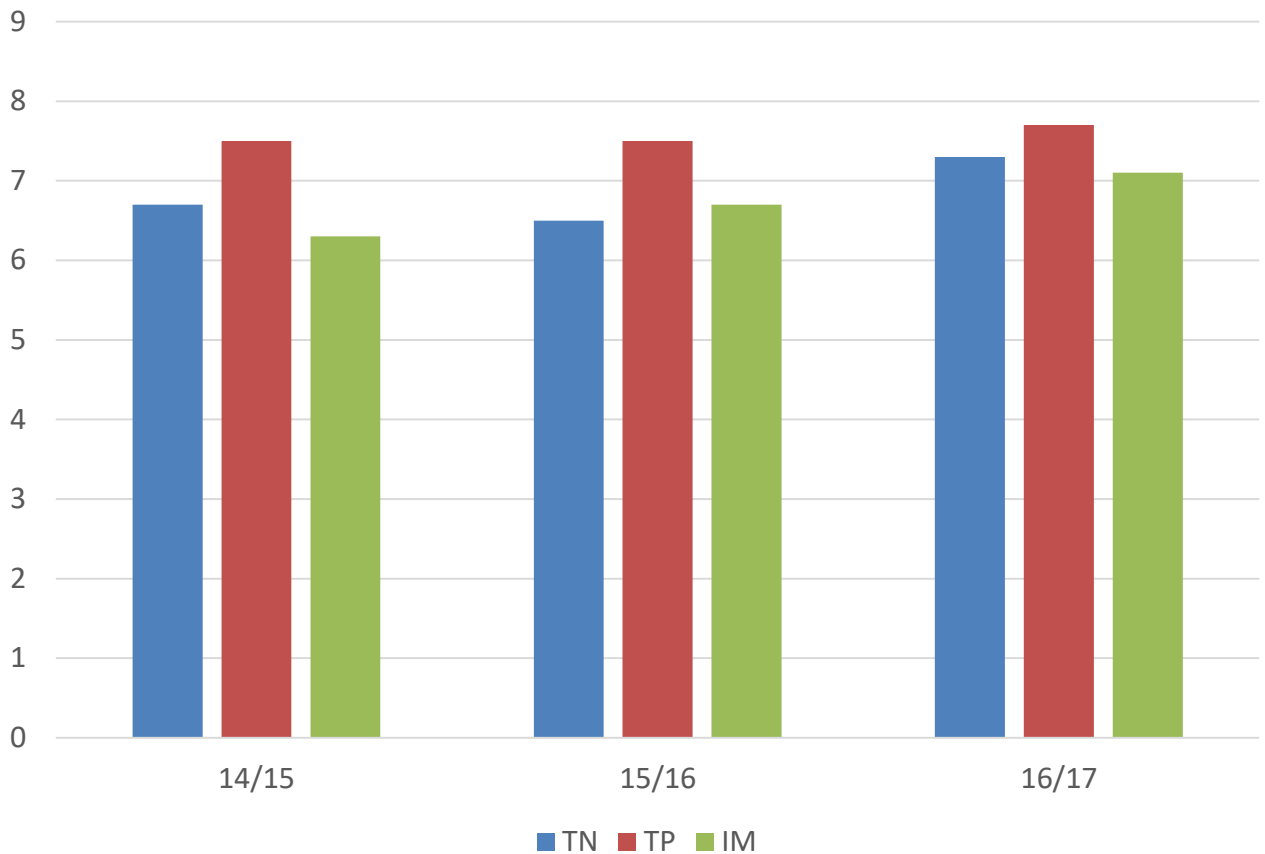
All'inizio del triennio gli insuccessi nelle classi prime erano in percentuale superiore nel TN e IM, nel 2016-17 gli insuccessi sono diminuiti, ma il divario fra i tre indirizzi continua a persistere anche se in percentuale minore.

MEDIE prime classi anni 14/15 - 15/16 - 16/17



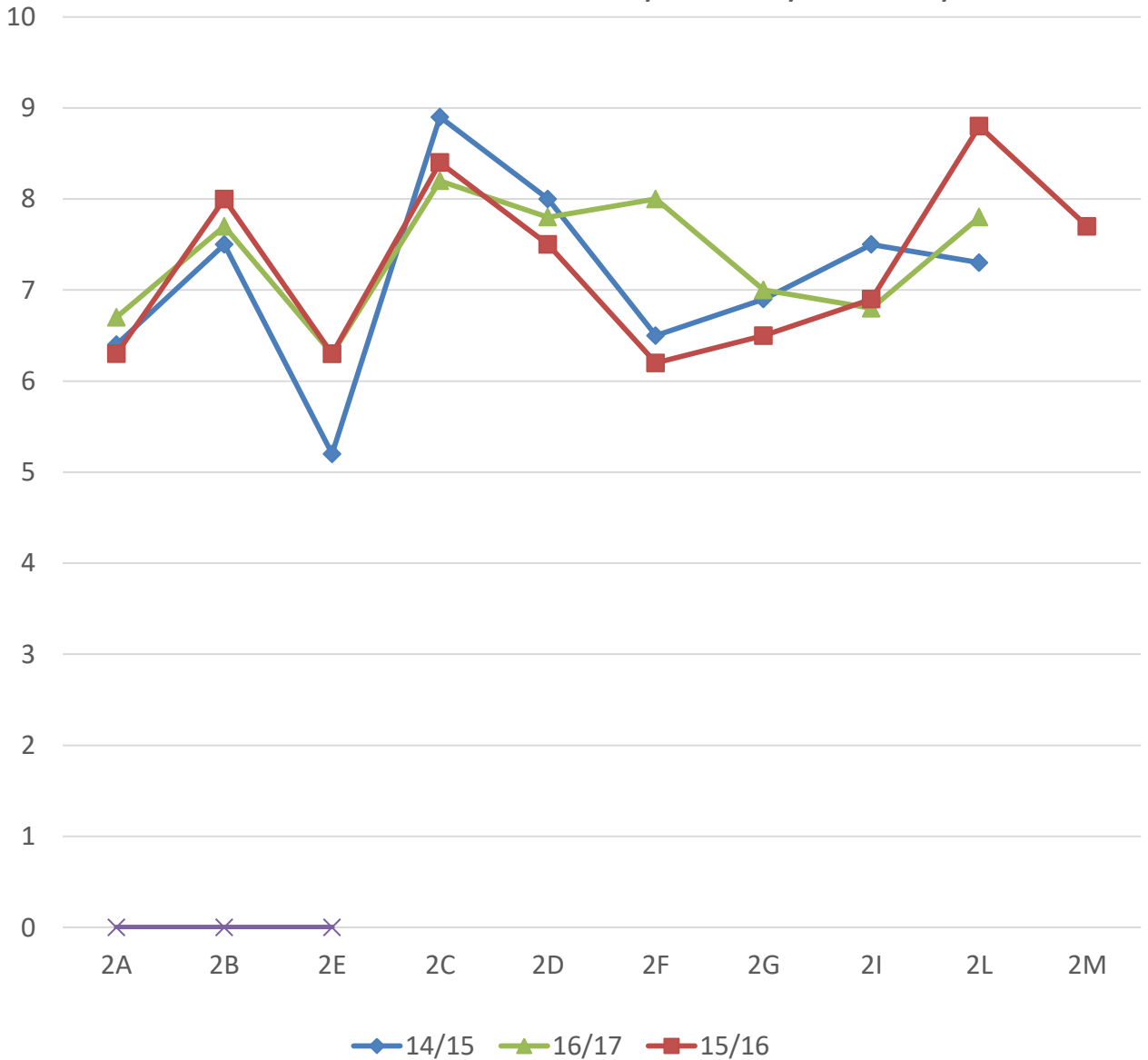
Nell'arco del triennio si rileva una **diminuzione** della varianza tra le classi da 1,1 a 0,7 (4%).

Media classi prime per indirizzo



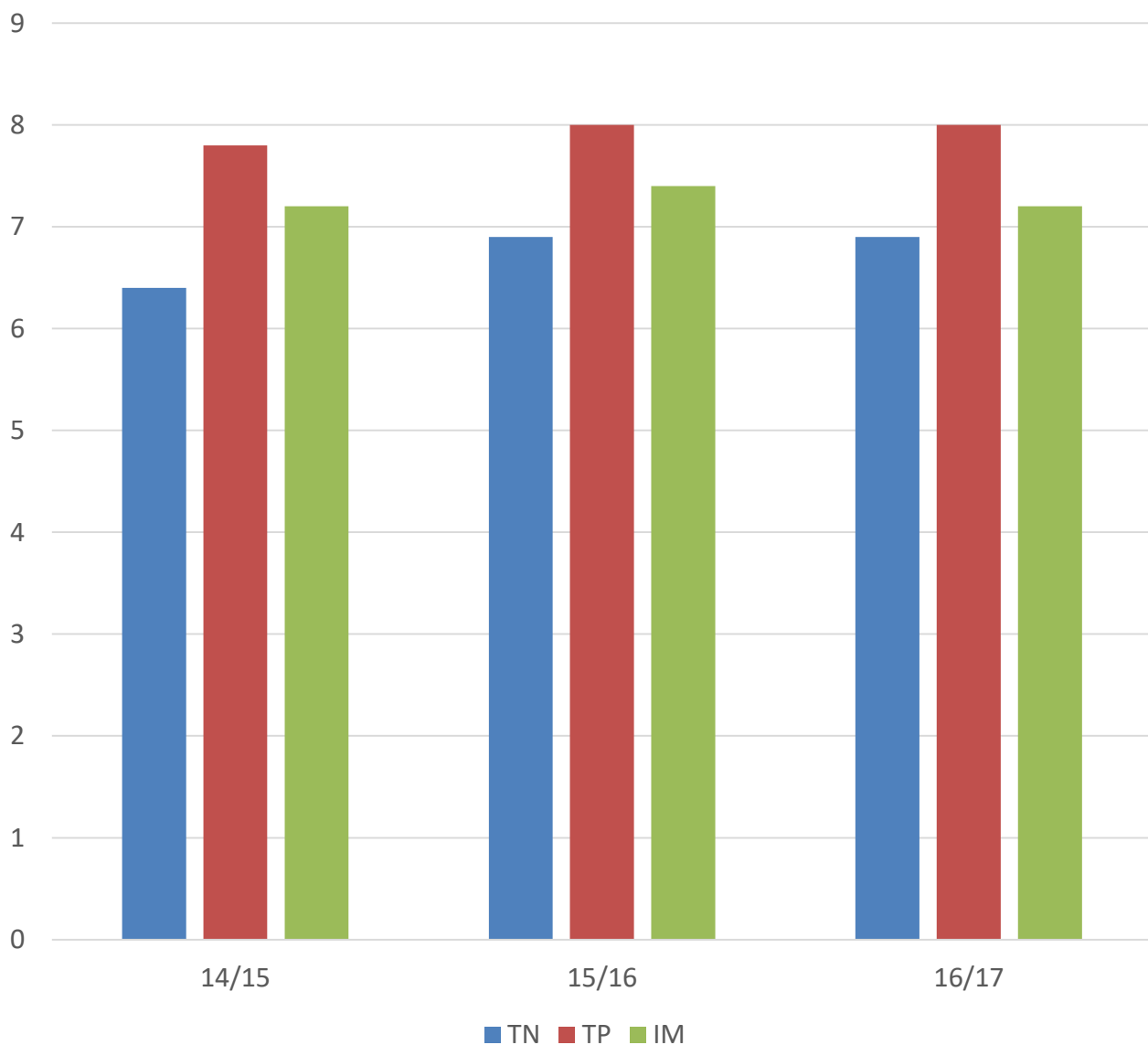
Nel corso del triennio, la media dei voti nelle classi prime TP si mantiene costante intorno al 7,5, si è innalzata la media degli altri due indirizzi da 6,5 a 7,2.

MEDIE seconde classi anni 14/15 - 15/16 - 16/17



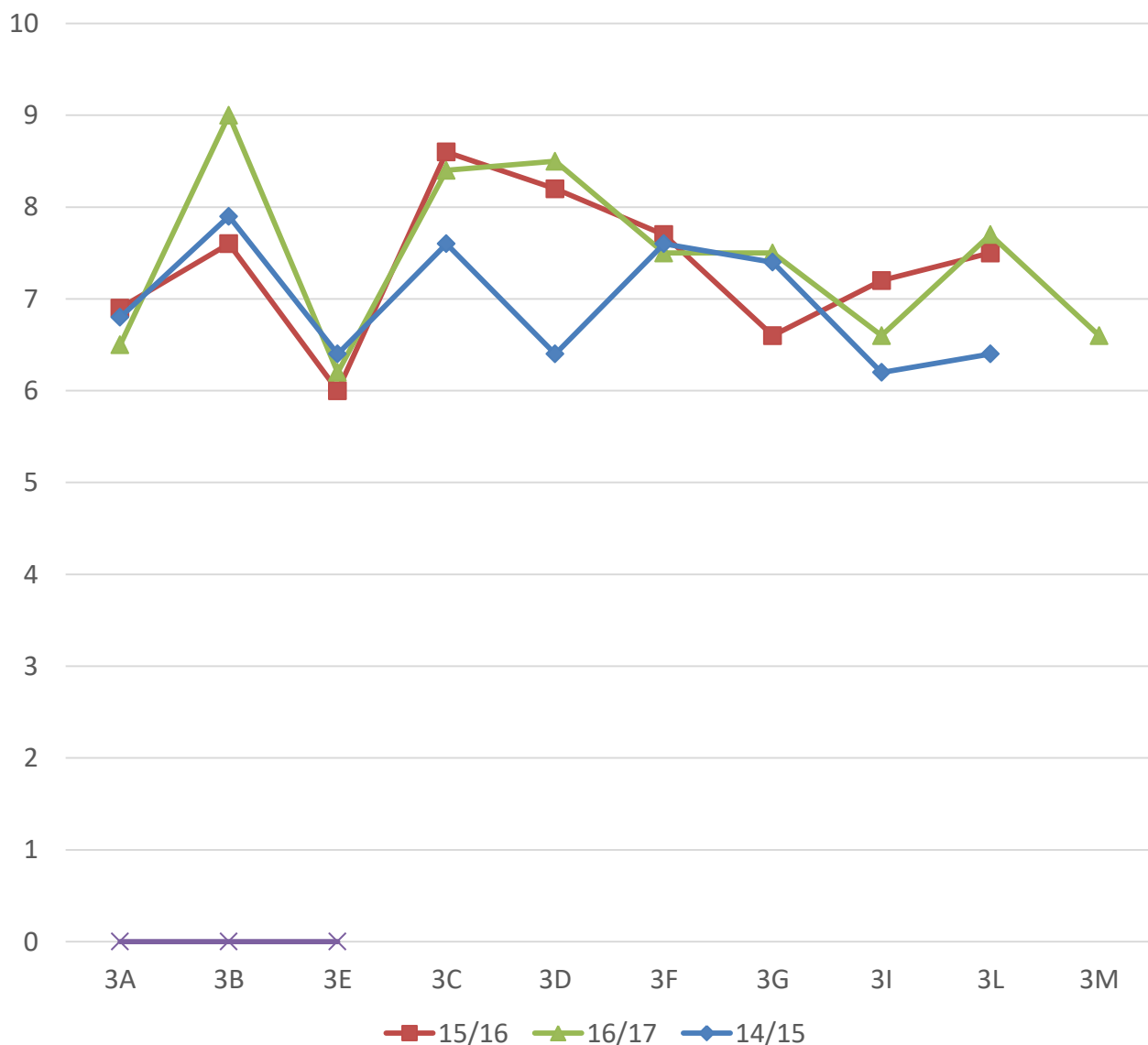
Nell'arco del triennio si rileva una **diminuzione** della varianza tra le classi da 1,6 a 0,5 (11%).

Media classi seconde per indirizzo



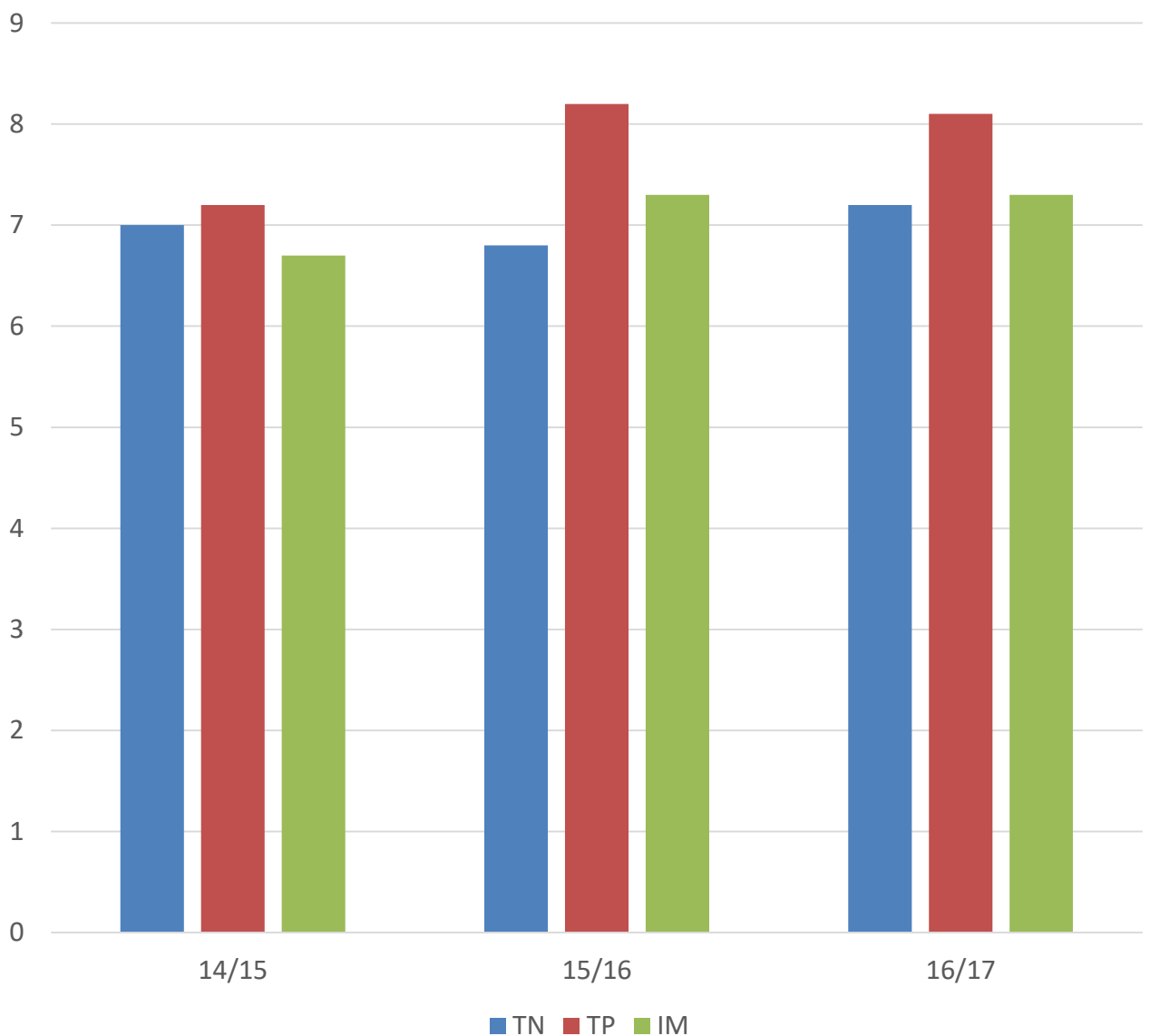
Le medie dei voti nel trienni sono aumentate di qualche decimo nel TN , ma essenzialmente si possono considerare costanti.

MEDIE TERZE classi anni 14/15 - 15/16 - 16/17



Nell'arco del triennio si rileva un **aumento** della varianza tra le classi da 0,4 a 0,9 (5%).
Da attribuire presumibilmente al fatto che le metodologie innovative non hanno sortito l'effetto desiderato in quanto applicate solo nell'ultimo anno di corso.

Medie classi terze per indirizzo



La media dei voti delle classi terze TP è aumentata di circa una unità, negli altri due indirizzi si è innalzata di pochi decimi di voto.

In conclusione

1. In conclusione, possiamo dire di aver quasi raggiunto l'obiettivo riguardante la riduzione degli insuccessi scolastici (in totale riduzione del 9%)
2. Per quel che riguarda il divario fra i tre indirizzi i miglioramenti ottenuti siano solo di qualche decimale